



Appartement B.102

Logement	Niveau	Type
R+1	B102	T3

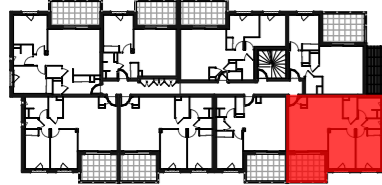


TABLEAU DES SURFACES (placards inclus)

Séjour/cuisine	28.55m ²
Chambre 01	11.57m ²
Chambre 02	10.69m ²
SE	4.61m ²
WC	1.44m ²
Cellier	3.04m ²
Hall	2.89m ²
Surface habitable	62,79m²
Terrasse	10,95m²



17 rue de la République
34 500 BEZIERS
04 67 00 50 00
buesa-ap@buesa.com

« Tout en conservant les caractéristiques essentielles du plan, la société se réserve la possibilité d'y apporter des modifications pour des raisons de constructions ou d'amélioration. Les faux-plafonds et rebords de poutres, emplacements des équipements et gaines techniques, sont figurés à titre indicatif. Les accès extérieurs (jardin, Terrasse, balcon, loggia) pourront présenter des différences de niveaux pour des raisons techniques. Les surfaces et les côtes des pièces peuvent varier de 5% en fonction des contraintes techniques. »

Echelle :

19/03/2026

Indice A

